

CONSOMMABLES

POUR IMPRIMANTES A TRANSFERT THERMIQUE, IMPRIMANTES
MATRICIELLES ET AUTRES APPLICATIONS



5ème ETAGE
L. Beaudoin



SOMMAIRE

TROUVER L'ÉTIQUETTE ADÉQUATE EN TROIS QUESTIONS

Le choix des consommables appropriés est déterminant pour la réussite de l'étiquetage. Le bon choix dépend du procédé d'impression employé, de l'utilisation future de l'étiquette et de la méthode d'application souhaitée. Nous vous aidons ici à choisir l'étiquette optimale ! Notre guide pratique vous orientera jusqu'à votre étiquette.

QUEL **PROCÉDÉ D'IMPRESSION** UTILISEREZ-VOUS ?

TRANSFERT THERMIQUE

**IMPRIMANTES
MATRICIELLES**

QUE SOUHAITEZ VOUS MARQUER ?

VETEMENTS

INVENTAIRE

VETEMENTS

COMMENT L'ÉTIQUETTE DOIT-ELLE ÊTRE FIXÉE ?

À THERMOCOLLER

À COLLER

À THERMOCOLLER

RUBANS CONTINUS p.6
 CT

ÉTIQUETTES ADHESIVES p.12

ÉTIQUETTES HAFTEX p.20
 sur planches : imprimées (HP)
 et non imprimées (HB)

PRÉDÉCOUPÉES p.8
 CT
 Fixtexx

en papier (PK) :
 continues ou prédécoupées

en rouleau : imprimées (HP)
 et non imprimées (HB)

**PRÉDÉCOUPÉES
PRE IMPRIMÉES** p.10
 CT
 Fixtexx

À COUDRE

AUTRES ÉTIQUETTES p.13
 ruban pour sangles (GB)

VO-ÉTIQUETTES p.21
 blanc, couleur,
 imprimées

CK p.22
 blanc, couleur

ÉTIQUETTES LOGOS p.23
 imprimées (L)

AUTRES ÉTIQUETTES p.13
 CT2066
 CK2006-N-D

ÉTIQUETTE D'ENTRETIEN p.14
 Ruban tafettas de nylon (NT)
 Ruban tafettas de polyester (PT)
 Ruban satin polyester (PS)

AUTRES ÉTIQUETTES

REVÊTEMENT p.25
 Film d'encollage (BF, BT)

DIVERS p.27
 Étiquettes tissées
 Matière réfléchissante en rouleau

RÉPARATION p.26
 Patches de réparation (PA)
 Matériel de réparation en rouleau (PB)

Transferst (T)
 Étiquettes imprimées sur rouleau (E)

ÉTIQUETTES POUR IMPRIMANTES À TRANSFERT THERMIQUE

THERMOTEX propose des étiquettes pour textiles qui peuvent satisfaire toutes les exigences : petites maisons de retraite, hôpitaux et autres établissements publics ainsi que grandes blanchisseries, entreprises de prêt-à-porter et fabricants de textiles. Les étiquettes peuvent être réalisées selon le format souhaité : ruban continu, prédécoupées, autocollantes, couleurs, imprimées ou vierges, à coudre ou thermocollantes. Il est crucial de choisir la meilleure combinaison de l'imprimante, du ruban de marquage et du ruban encreur pour obtenir une impression durable de haute qualité.

THERMOTEX. The Next Generation.



CARACTERISTIQUES DES ÉTIQUETTES

N'HESITEZ PAS A NOUS
CONTACTER POUR PLUS
D'INFORMATIONS :
INFO@THERMO-TEX.FR



VOUS TROUVEREZ
À LA PAGE 16
LE RUBAN ENCREUR
ADAPTÉ

APERÇU DES QUALITÉS

À THERMOCOLLER

Qualité	Caractéristiques	Confort	Poids	Épaisseur
CT 2006	très robustes, résistantes			
CT 2008	sans tissage, très minces, douces au toucher, élastiques			
CT 2009	sans tissage, minces, douces au toucher, élastiques			
CT 2026	robustes, résistantes			
CT 2010 bis CT 2022	robustes, résistantes			
CT 2041	calandrables , minces, résistantes			
CT 2042	calandrables sous conditions , minces, résistantes			
CT 4000	ignifugées, très robustes			
Fixtexx 2026	autocollantes, robustes, résistantes			
Fixtexx 2009	autocollantes, élastiques, sans tissage, minces, douces au toucher			
Fixtexx 2041	autocollantes, calandrables , minces, résistantes			

À COUDRE / À COLLER

PK	autocollantes en papier, personnalisées			
SK	fortement autocollantes, très minces			
GB	très solides, robustes			
CT2066	impression recto verso, rigides, solides			
CK 2006-N-D	rigides, solides			

PARAMÈTRES DE THERMOCOLLAGE

Oeko-Tex	Résistance au lavage	Versions	Température	Temps	particulièrement adaptée à*
✓	hautement résistantes au lavage industriel	📄📄	204 °C	12 s.	WS, BKL, KHS
✓	résistantes au lavage industriel	📄📄	204 °C	12 s.	WS, ALH
✓	résistantes au lavage industriel	📄📄	180 - 204 °C	12 s.	WS, ALH
✓	ultra-résistantes au lavage industriel	📄📄	204 °C	12 s.	WS, BKL, KHS
-	ultra-résistantes au lavage industriel	📄	204 °C	12 s.	WS, BKL, KHS
✓	résistantes au lavage industriel	📄📄	204 °C	12 s.	WS, ALH, KHS
✓	ultra-résistantes au lavage industriel	📄📄	204 °C	12 s.	WS, BKL, KHS, ALH
-	résistantes au lavage industriel	📄	204 °C	18 s.	PSA
✓	ultra-résistantes au lavage industriel	📄	204 °C	15 s.	WS, BKL, KHS
✓	résistantes au lavage industriel	📄	204 °C	12 s.	WS, ALH
✓	résistantes au lavage industriel	📄	204 °C	15 s.	WS, ALH, KHS

Plus d'informations dans la notice d'utilisation

-	non lavables	📄📄
-	résistantes aux solvants, non lavables	📄📄
-	résistantes au lavage industriel	📄
✓	résistantes au lavage industriel	📄
✓	résistantes au lavage industriel	📄

ROULEAU DE CT BLANC ET DE COULEUR, ROULEAU CONTINU

- 📄 parfaitement adapté aux codes-barres et au linge résidents
- 📄 de nombreuses largeurs standards disponibles entre 25 et 100 mm, autres largeurs de rubans sur demande

📄 prédécoupé en rouleau 📄 ruban continu

*WS = blanchisseries, BKL = vêtements professionnels, KHS = hôpitaux, ALH = maisons de retraite, PSA = (équipement de protection individuel) vêtements de protection contre la chaleur, pour les soudeurs et les pompiers

ÉTIQUETTES POUR IMPRIMANTES THERMIQUES



Commande rapide ? Préparez votre référence !

Composition de la référence des rouleaux continus :

nom de la qualité - largeur de rouleau en mm

Exemples : CT2006-60 | CT2042 - 30

RUBANS DE MARQUAGE CONTINUS

Bénéficiez d'une grande souplesse d'utilisation ! Les rubans de marquage continus vous laissent le libre choix quant au format des étiquettes.

CT 2006

TRÈS ROBUSTES, HAUTEMENT RÉSISTANTES AU LAVAGE INDUSTRIEL



DES ÉTIQUETTES TRÈS ROBUSTES

CT 2041

MATÉRIAU RÉSISTANT, CALANDRABLE



DES ÉTIQUETTES CALANDRABLES

CT 2042

CALANDRABLES SOUS CONDITIONS



DISPONIBLE EN VERSION PRÉDÉCOUPÉE

CT 4000

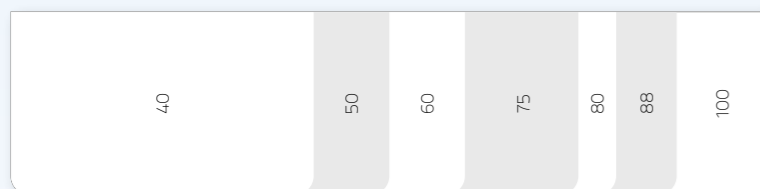
POUR LES VÊTEMENTS DE PROTECTION



IGNIFUGÉES

- domaine d'application : hôpitaux, maisons de retraite, vêtements professionnels, vêtement professionnel de location, industrie, revendeur technique
- très robustes, résistantes
- hautement résistantes au lavage industriel
- versions : rubans continus ou prédécoupées
- longueurs disponibles : 50 m / 100 m

LARGEURS disponibles en rubans continus (mm)



VARIANTE PRÉDÉCOUPÉE étiquette « Butterfly »

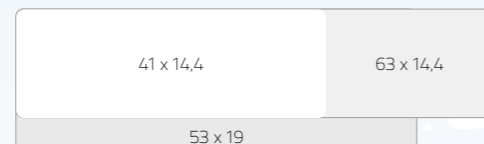


- domaine d'application : hôpitaux, maisons de retraite, industrie, revendeur technique
- calandrables : oui
- minces, résistantes
- résistantes au lavage industriel
- versions : rubans continus ou prédécoupées
- longueurs disponibles : 12,5 m / 25 m / 50 m

LARGEURS en mm



VARIANTE PRÉDÉCOUPÉE en mm

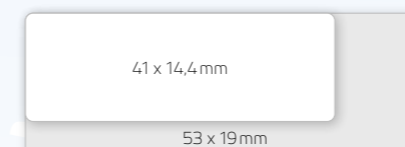


- domaine d'application : hôpitaux, maisons de retraite, vêtements professionnels, vêtement professionnel de location, industrie, revendeur technique
- calandrables sous conditions
- minces, résistantes
- ultra-résistantes au lavage industriel
- versions : rubans continus (CT) ou prédécoupées (CV)
- longueurs disponibles : 50 m
- format de la version prédécoupée : 53 x 19 mm & 41 x 14,4 mm

LARGEURS disponibles en rubans continus (mm)



VARIANTE PRÉDÉCOUPÉE



- applications : vêtements de protection (par exemple, pour les sapeurs-pompiers)
- ignifugées, très solides
- résistantes au lavage industriel
- versions : rubans continus
- longueurs disponibles : 50 m
- pas de certificat OEKO-TEX

LARGEURS en mm



ÉTIQUETTES POUR IMPRIMANTES THERMIQUES



RUBANS DE MARQUAGE PRÉDÉCOUPÉS

Les étiquettes prédécoupées à bords arrondis garantissent un confort supérieur au porter. La version autocollante de la qualité Fixtexx facilite en outre la préfixation sur le linge. De 41 x 14,4 mm à 84 x 42 mm, vous trouverez sur notre site Internet tous les formats disponibles. Nous vous proposons sur demande le prédécoupage au format de votre choix !

DES ÉTIQUETTES AUTOCOLLANTES FACILITENT LA PRÉ-FIXATION !

5ème ETAGE
L. Beaudoin



FIXTEXX 2009

AUTOCOLLANTES · VIERGES · DOUCES AU TOUCHER, ELASTIQUES

- ☐ domaine d'application :
 - ☐ maisons de retraite,
 - ☐ blanchisseries (linge résidents)
 - ☐ calandrables : non
- ☐ étiquettes prédécoupées, vierges
- ☐ sans tissage
- ☐ minces
- ☐ résistantes au lavage industriel
- ☐ couleur : blanc

Dimensions	Rouleau de 12,5m	Réf.	Rouleau de 25m	Réf.	Rouleau de 50m	Réf.
41 x 14,4 mm	730 étiquettes	65844	1.470 étiquettes	65866	2.950 étiquettes	65843
53 x 19,0 mm	570 étiquettes	65846	1.150 étiquettes	65867	2.300 étiquettes	65845
58 x 14,4 mm	730 étiquettes	66114	1.470 étiquettes	66119	2.950 étiquettes	65950

CT 2026

PRÉDÉCOUPÉES NON IMPRIMÉES (CV) · ULTRA-RÉSISTANTES AU LAVAGE INDUSTRIEL

- ☐ domaine d'application :
 - ☐ hôpitaux, vêtements professionnels,
 - ☐ blanchisseries /vêtement professionnels de location,
 - ☐ industrie, revendeur technique
- ☐ calandrables : non
- ☐ robustes, résistantes
- ☐ étiquettes prédécoupées, vierges
- ☐ ultra-résistantes au lavage industriel
- ☐ couleur : blanc

Longueur du rouleau	Dimensions	Quantité	Réf.
50m	80 x 38mm	env. 1.310 étiq.	CV2026-80X38
50m	80 x 45mm	env. 1.110 étiq.	CV2026-80X45
50m	82 x 25mm	env. 2.000 étiq.	CV2026-82X25
50m	76 x 25mm	env. 2.000 étiq.	CV2026-76X25

Largeurs des rubans continus :
40mm, 50mm, 60mm, 75mm, 80mm, 88mm, 100mm
(d'autres largeurs sont disponibles sur demande)

CT 2041

PRÉDÉCOUPÉES NON IMPRIMÉES (CV) · CALANDRABLES

- ☐ domaine d'application :
 - ☐ hôpitaux, maisons de retraite, blanchisseries
 - ☐ calandrables : oui
- ☐ étiquettes prédécoupées, vierges
- ☐ minces, résistantes
- ☐ résistantes au lavage industriel
- ☐ couleur : blanc

Dimensions	Rouleau de 12,5m	Réf.	Rouleau de 25m	Réf.	Rouleau de 50m	Réf.
41 x 14,4 mm	850 étiquettes	60393	1.700 étiquettes	CV2041-41X14.425	3.450 étiquettes	CV2041-41X14.4
53 x 19,0 mm	650 étiquettes	60394	1.300 étiquettes	CV2041-53X1925	2.650 étiquettes	CV2041-53X19
63 x 14,4 mm			1.700 étiquettes	CV2041-63X14.425	3.450 étiquettes	CV2041-63X14.4



FIXTEXX 2026

AUTOCOLLANTES · VIERGES · ROBUSTES

- ☐ domaine d'application : hôpitaux, vêtements professionnels, blanchisseries / vêtements professionnels de location, industrie, revendeur technique, vêtement de travail
- ☐ calandrables : non
- ☐ étiquettes prédécoupées, vierges
- ☐ robustes, résistantes
- ☐ ultra-résistantes au lavage industriel
- ☐ couleur : blanc

Dimensions	Rouleau de 25m	Réf.	Rouleau de 50m	Réf.
41 x 14,4 mm	1.450 étiquettes	57366	2.950 étiquettes	56938
53 x 19,0 mm	1.150 étiquettes	57367	2.300 étiquettes	56939
58 x 14,4 mm	1.450 étiquettes	57371	2.950 étiquettes	56940
84 x 14,4 mm	1.450 étiquettes	62551	2.950 étiquettes	62598
84 x 23,4 mm	975 étiquettes	57374	2.000 étiquettes	56942
84 x 36,1 mm	650 étiquettes	57372	1.300 étiquettes	56941
84 x 42,0 mm	560 étiquettes	64024	1.120 étiquettes	63492

Dimensions	Rouleau de 12,5m	Réf.
41 x 14,4 mm	730 étiquettes	60391
53 x 19,0 mm	570 étiquettes	60392



FIXTEXX 2041

AUTOCOLLANTES · VIERGES · CALANDRABLES

- ☐ domaine d'application :
 - ☐ hôpitaux, maisons de retraite, blanchisseries
 - ☐ calandrables : oui
- ☐ étiquettes prédécoupées, vierges
- ☐ minces, résistantes
- ☐ résistantes au lavage industriel
- ☐ couleur : blanc

Dimensions	Rouleau de 12,5m	Réf.	Rouleau de 25m	Réf.	Rouleau de 50m	Réf.
41 x 14,4 mm	730 étiquettes	65831	1.475 étiquettes	65561	2.950 étiquettes	65430
53 x 19,0 mm	570 étiquettes	65842	1.150 étiquettes	65865	2.300 étiquettes	65431



ÉTIQUETTES POUR IMPRIMANTES THERMIQUES

ÉTIQUETTES
PRÉDÉCOUPÉES
PRE-IMPRIMÉES

ÉTIQUETTES PRÉDÉCOUPÉES PRE IMPRIMÉES – AVEC LOGO ET CADRE

Étiquettes prédécoupées en rouleau pour l'impression par transfert thermique, offrant une grande souplesse dans le marquage avec votre logo d'entreprise et garantissant une excellente résistance au lavage !

FIXTEXX 2009

PRÉDÉCOUPÉES · PRE IMPRIMÉES (CN)



MARQUAGE AVEC
LISERE DE COULEUR

- domaine d'application : maisons de retraite, blanchisseries
- calandrables : non
- matériau Fixtexx : autocollant pour pré-fixation
- version : étiquettes prédécoupées, pré imprimées en sérigraphie
- longueur du rouleau : 50m ou 2 x 25m
- couleurs : selon HKS, Pantone C, RAL
- la couleur sur l'étiquette permet par exemple de différencier les établissements ou les services

Dimensions	RI de 25m	RI de 50m
41 x 14,4 mm*	1.470 étiquettes	2.950 étiquettes
53 x 19mm	1.150 étiquettes	2.300 étiquettes
58 x 14,4 mm	1.470 étiquettes	2.950 étiquettes
84 x 14,4 mm	1.470 étiquettes	2.950 étiquettes

FIXTEXX 2009

ROULEAUX STANDARDS AVEC LISERE DE COULEUR, DIMENSIONS 41 X 14,4 MM

Couleur	RI de 12,5m	RI de 25m	RI de 50m
	Réf.	Réf.	Réf.
bleu	66454	66444	66374
rouge	66455	66451	66375
vert	66456	66452	66376
jaune	66457	66453	66377

CT 2026 / FIXTEXX PRE IMPRIME (FB)

PRÉDÉCOUPÉES · PRE IMPRIMÉES (CB)



DURABLEMENT
RÉSISTANTES AU LAVAGE

- domaine d'application : hôpitaux, maisons de retraite, vêtements professionnels, vêtements professionnels de location, industrie, revendeur technique
- calandrables : non
- version : étiquettes prédécoupées, pré imprimées en sérigraphie
- longueur du rouleau : 50m ou 2 x 25m
- couleurs : selon HKS, Pantone C, RAL

CT 2026		Fixtexx 2026	
Dimensions	Étiquettes	Dimensions	Étiquettes
76 x 25mm	2.000	41 x 14,4mm*	2.950
80 x 38mm	1.310	84 x 23,4 mm	2.000
80 x 45mm	1.100	84 x 36,1mm	1.310
82 x 25mm	2.000	84 x 42mm	1.120
		95 x 48,4mm	1.000

FIXTEXX 2026

AVEC CADRE DE COULEUR

Rouleau de 50m		
Couleur	Dimensions	Réf.
bleu	84 x 23,4 mm	59734
rouge	84 x 23,4 mm	59735
vert	84 x 23,4 mm	59736

L'ÉTIQUETTE NUMERIQUE EN ROULEAU (DR)

IMPRESSION NUMERIQUE



MOTIFS
PHOTO-REALISTE

- domaine d'application : hôpitaux, maisons de retraite, vêtements professionnels, vêtements professionnels de location, industrie, revendeur technique
- qualité : Fixtexx 2026 autocollant
- calandrables : non
- versions : étiquettes prédécoupées, impression numérique en plusieurs couleurs, motifs photo-réalistes, dégradés de couleurs possibles
- longueur du rouleau : 50m ou 2 x 25m
- couleurs : selon HKS, Pantone C, RAL

Dimensions	Étiquettes
84 x 23,4mm	2.000
84 x 36,1mm	1.310
84 x 42mm	1.120
95 x 48,4mm	1.000

AUTRES DIMENSIONS
SUR DEMANDE

FIXTEXX 2041

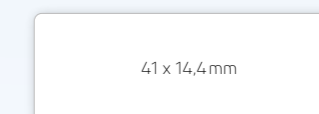
AVEC LISERE DE COULEUR



MARQUAGE AVEC
LISERE DE COULEUR

- domaine d'application : maisons de retraite, blanchisseries
- calandrables : oui
- version : étiquettes prédécoupées, avec liseré de couleur
- minces, résistantes
- autocollantes
- résistantes au lavage industriel
- pour le linge plat et le linge résidents
- couleur : selon HKS, Pantone C, RAL
- la couleur sur l'étiquette permet par exemple de différencier les établissements ou les services

VARIANTE PRÉDÉCOUPÉE



Couleur	Réf.
bleu	68343
rouge	68344
vert	68345
jaune	68346

* Format 41 x 14,4 mm imprimable uniquement avec liseré de couleur uni

ÉTIQUETTES ADHESIVES À COLLER



Marquez votre pile de linge avec des étiquettes autocollantes en papier ou votre caisse de transport au moyen d'étiquettes autocollantes en feuilles.

ÉTIQUETTES ADHESIVES EN PAPIER (PK) PRÉDÉCOUPÉES OU EN ROULEAU CONTINU



- domaine d'application : par ex. comme étiquette de prix
- qualité : PK 2001, avec colle permanente ou à décoller

- versions : étiquettes prédécoupées ou en rouleau continu, différents formats
- différentes longueurs de rouleaux

DIMENSIONS ET QUANTITÉS SUR DEMANDE

ÉTIQUETTES AUTOCOLLANTES ULTRA-RÉSISTANTES (SK) PRÉDÉCOUPÉES OU EN ROULEAU CONTINU · VIERGES



- domaine d'application : plaquettes signalétiques, inventaires
- qualité : SK 2005, SK 2006
- versions : étiquettes prédécoupées ou en rouleau continu, vierges
- différentes longueurs de rouleaux

- SK 2005: argentées, colle puissante et revêtement très résistant
- SK 2006: blanches, colle puissante et revêtement très résistant à l'épreuve des éclaboussures

ÉTIQUETTES À COUDRE

ÉTIQUETTES D'ENTRETIEN PRÊTES-A-L'EMPLOI SUR DEMANDE

RUBAN POUR SANGLES 2006 (GB)

TRES RÉSIDANT AUX INTEMPIRIES ET AUX FROTTEMENTS

RUBAN POUR SANGLES 5000 (GB)

RÉSISTANCE EXTRÊME À LA DÉCHIRURE ET À L'ENTAILLE

RUBAN DE MARQUAGE ORDINATEUR

CK 2006-N-D



Le ruban pour sangles THERMOTEX est destiné au marquage de sangles. Ce ruban est très robuste et résistant, notamment au rayonnement UV, aux intempéries et à l'abrasion.

Article	Couleur
GB 2006	[White]
GB 2010	[Yellow]
GB 2011	[Light Blue]
GB 2012	[Orange]
GB 2013	[Lime Green]
GB 2014	[Red]
GB 2015	[Pink]
GB 2016	[Light Green]
GB 2017	[Olive]
GB 2018	[Light Pink]
GB 2019	[Black]
GB 2021	[Dark Red]
GB 2022	[Yellow]

Le ruban à sangle 5000 impressionne par son extrême résistance à la déchirure et à l'entaille. Il est particulièrement adapté aux harnais d'escalade et sangles d'arrimage. Utilisez le ruban à sangle 5000 comme une étiquette ou une boucle, que vous pouvez imprimer sur une ou deux faces.

Article	Couleur
GB 5000	[White]
GB 5001	[Dark Blue]
GB 5002	[Yellow]
GB 5003	[Brown]
GB 5004	[Red]
GB 5005	[Grey]

Le ruban de marquage ordinateur sert à fabriquer des étiquettes résistantes au lavage et au nettoyage à sec.

- à coudre
- résistantes au lavage industriel

RUBAN D'ORDINATEUR

CT2066

Ce ruban de marquage convient parfaitement pour l'impression d'étiquettes nominatives, pour les salles blanches et pour les symboles d'entretien à coudre sur les vêtements professionnels, ainsi que pour l'impression de codes barres par transfert thermique.

- à coudre
- impression recto / verso
- résistantes au lavage industriel
- qualité : CT2066
- absence de substances nocives, testé selon les normes Oeko-Tex 100

ÉTIQUETTES POUR IMPRIMANTES THERMIQUES



CONSOMMABLES POUR L'INDUSTRIE ET LA CONFECTION

Associés aux systèmes d'impression adéquats, les rubans encresurs et rubans de marquage permettent d'obtenir des impressions d'excellente qualité. Ils sont extrêmement résistants au lavage et aux frottements. Dans le domaine de la confection, les étiquettes doivent répondre à des exigences précises.

Sur demande, nous vous fournissons des étiquettes d'entretien déjà imprimées, prêtes à être cousues !

COMMANDEZ
UN ÉCHANTILLON :
INFO@THERMO-TEX.FR

RUBANS SATIN POLYESTER (PS)

DISPONIBLE EN DIFFÉRENTES QUALITÉS ET DIFFÉRENTS COLORIS

RUBANS TAFFETAS DE NYLON (NT)

DISPONIBLE EN DIFFÉRENTES QUALITÉS

RUBANS TAFFETAS DE POLYESTER (PT)

RÉSISTE AU LAVAGE, A COUDRE



Les rubans satin polyester sont essentiellement destinés à la fabrication d'étiquettes d'entretien à coudre, résistantes au lavage. Ils sont disponibles en différents coloris et qualités.

- ☐ qualité souple
- ☐ absence de substances nocives, testés selon les normes Oeko-Tex 100

Les rubans taffetas de nylon sont parfaitement adaptés à la fabrication d'étiquettes d'entretien à coudre, résistantes au lavage.

- ☐ surface fine, lisse
- ☐ NT01 + NT41P: absence de substances nocives, testés selon les normes Oeko-Tex 100
- ☐ NT08 : disponibles sur demande avec bande latérale de couleur

Les rubans taffetas de polyester servent également à réaliser des étiquettes d'entretien. Ils sont lavables et à coudre.

- ☐ impression recto-verso possible
- ☐ surface fine, lisse
- ☐ PT01, PT03 + PT09 : testé contre les substances nocives selon la norme Oeko-Tex-Standard 100



Ruban satin polyester



Ruban taffetas de nylon



Ruban taffetas de polyester

RUBANS SATIN DE POLYESTER (PS) COMPARATIF

Rubans de marquage	Confort	Poids	Epaisseur	Couleur*	Oeko-Tex
PS08	5 icons	5 bottles	5 circles	black icon	✓
PS09	5 icons	5 bottles	5 circles	blue icon	✓
PS10	5 icons	5 bottles	5 circles	blue icon	✓
PS11	5 icons	5 bottles	5 circles	blue icon	✓
PS12	5 icons	5 bottles	5 circles	green icon	-
PS15	5 icons	5 bottles	5 circles	blue icon	✓
PS16	5 icons	5 bottles	5 circles	blue icon	✓
PS17	5 icons	5 bottles	5 circles	black icon	✓
PS22	5 icons	5 bottles	5 circles	blue icon	✓
PS23	5 icons	5 bottles	5 circles	black icon	✓

RUBANS TAFFETAS DE NYLON (NT) COMPARATIF

Rubans de marquage	Confort	Poids	Epaisseur	Couleur*	Oeko-Tex
NT01	5 icons	5 bottles	5 circles	yellow icon	✓
NT08	5 icons	5 bottles	5 circles	yellow icon	-
NT10 - ignifugées	5 icons	5 bottles	5 circles	yellow icon	-
NT11	5 icons	5 bottles	5 circles	yellow icon	-
NT41P	5 icons	5 bottles	5 circles	yellow icon	✓

RUBANS TAFFETAS DE POLYESTER (PT) COMPARATIF

Rubans de marquage	Confort	Poids	Epaisseur	Couleur*	Oeko-Tex
PT01	5 icons	5 bottles	5 circles	yellow icon	✓
PT02	5 icons	5 bottles	5 circles	yellow icon	-
PT03	5 icons	5 bottles	5 circles	black icon	✓
PT09	5 icons	5 bottles	5 circles	blue icon	✓

! blanc ! blanc chaud ! noir ! couleur

ÉTIQUETTES POUR IMPRIMANTES THERMIQUES

COMPATIBILITES CONSOMMABLES / IMPRIMANTES

	TT3-SE			TT4-MX			TT4-SX			TT5-L			EOS1		
Rouleau-Ø max.	200mm			205mm			205mm			127mm			155mm		
Rouleau-Ø min.	25,4mm			38mm			38mm			25,4mm			38mm		
Largeur max. du rouleau	118mm			116mm			116mm			108mm			108mm		
Longueur du rouleau ruban de marquage en mètres	12,5	25	50	12,5	25	50	12,5	25	50	12,5	25	50	12,5	25	50
CT prédécoupé	✓	✓	✓	✓	✓	✓	✓	✓	✓	✓	✓	***	✓	✓	
CT en continu*			✓						✓						
Fixtexx		✓	✓	✓	✓	✓	✓	✓	✓	✓	***	***	✓	✓	
SK-/PK prédécoupé	**	**	**	**	**	**	**	**	**	**	**	**	**	**	**
SK- / PK en continu*	**	**	**	**	**	**	**	**	**	**	**	**	**	**	**
Longueur du ruban encreur en mètres	100	300		100	300		100	300		100	300		100	300	
Ruban encreur	✓	✓		✓	✓		✓	✓		✓	✓		✓	✓	

* Condition requise : le système d'impression doit être équipé d'un dispositif de coupe ** En fonction du diamètre extérieur du rouleau et du format/de la quantité *** avec dérouleur d'étiquettes externe

RUBANS ENCREURS : COMPATIBILITES RUBANS DE MARQUAGE / RUBANS ENCREURS

Pour obtenir un résultat d'impression optimal, veuillez absolument respecter les combinaisons recommandées de rubans de marquage et de rubans encreurs.

Ruban de marquage	Ruban encreur noir	Ruban encreur couleur	Lavable*
CT 2006 CT 2008 CT 2009 CT 2010-2022 CT 2026 Fixtexx 2026 Fixtexx 2009	I-C-9-sw I-C-7-sw I-C-6-sw R-C-1-sw	I-C-1-ws I-C-1-ro I-C-1-bl I-C-1-gr	oui
CT 2041 Fixtexx 2041 CT 2042	I-C-8-sw I-C-9-sw		oui

* La résistance au lavage doit être préalablement testée au moyen d'un lavage réalisé par le client. (voir les CGV de THERMOTEX)

Etiquette adhésive	Ruban encreur noir	Ruban encreur couleur	Lavable
PK 2001	D-P-1-sw D-P-2-sw S-P-1-sw	D-P-2-ro D-P-2-bl D-P-2-gr	non
SK 2005 SK 2006	R-S-1-sw R-S-1-sw		non



COMPATIBILITES RUBANS DE MARQUAGE / RUBANS ENCREURS

A COUDRE

Ruban de marquage	Ruban encreur noir	Ruban encreur couleur
NT01, NT08, NT10, NT11, NT20	D-S-1-sw	D-S-1-ws
	D-S-2-sw	D-S-1-ro
	T-S-1-sw	D-S-1-bl
	R-C-1-sw	D-S-1-gr
	S-S-3-sw	-
NT41P	I-C-9-sw	-
	I-C-8-sw	-
PT01, PT02, PT09	D-S-2-sw	D-S-1-ro
	S-S-3-sw	D-S-1-bl
	-	D-S-1-gr
PT03	-	D-S-1-ws
PS08, PS09, PS10, PS11, PS12, PS15, PS16, PS17, PS22, PS23	A-S-1-sw	D-S-1-ws
	D-S-1-sw	D-S-1-ro
	D-S-2-sw	D-S-1-bl
	T-S-1-sw	D-S-1-gr
CK2006-N-D, CT2066	A-S-2-sw	D-S-1-ro
	D-S-2-sw	D-S-1-bl
	T-S-1-sw	D-S-1-gr
	R-C-1-sw	D-S-1-gr
	D-S-1-sw	-
	D-S-1-sw	-
GB2006, GB2010, GB2011, GB2012, GB2013, GB2014, GB2015, GB2016, GB2017, GB2018, GB2019, GB2020, GB2021, GB2022	A-S-2-sw	D-S-1-ws
	D-S-2-sw	D-S-1-ro
	T-S-1-sw	D-S-1-bl
	R-C-1-sw	D-S-1-gr
D-S-1-sw	-	-

Tous les rubans couleurs sont lavables. La résistance au lavage doit être préalablement testée au moyen d'un lavage réalisé par le client (voir CGV de THERMOTEX, point 16)

* Valeurs indicatives, non contractuelles

	TT3-SE			TT4-MX			TT4-SX			
Ø max.	200mm			205mm			205mm			
Mandrin Ø min.	25,4mm			38mm			38mm			
Largeur max.	118mm			116mm			116mm			
Longueur du rouleau en m	50	100	200	50	100	200	32	50	100	200
Rubans NT en continu*	✓		✓	✓		✓		✓		✓
Rubans PS en continu*		✓	✓						✓	✓
Rubans GB 2006 en continu*	✓							✓		
Rubans GB 5000 en continu*							✓			
Rubans CK à coudre* (CK2006-N-D, CT2066, CK2006-N)	✓	✓						✓	✓	

* Condition requise : le système d'impression doit être équipé d'un dispositif de coupe

CARACTÉRISTIQUES DES ÉTIQUETTES

ÉTIQUETTES POUR SYSTEMES D'IMPRIMANTES MATRICIELLES

THERMOTEX vous propose une vaste offre de rubans de marquage, d'étiquettes et de rubans encres pour les besoins les plus divers. Que vous cherchiez une solution efficace pour des petits volumes dans les maisons de retraite, les institutions publiques et les cliniques, ou bien un système professionnel pour la blanchisserie ou la confection, nous avons la solution adaptée à vos besoins. Notre large gamme de produits répond à toute demande.

THERMOTEX. The Next Generation.

IMPRIMANTE MATRICIELLE OU IMPRIMANTE À TRANSFERT THERMIQUE

Chacune des deux techniques d'impression a ses avantages spécifiques. Nous vous aidons à prendre la bonne décision.






Avantages de l'imprimante matricielle :


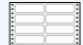
- ☐ très grande précision de l'avance
- ☐ technologie robuste

Avantages de l'imprimante à transfert thermique :

- ☐ faible coût d'impression
- ☐ impression nette
- ☐ fort contraste
- ☐ possibilité d'impression multicolore
- ☐ rapidité d'impression
- ☐ longue durée de vie
- ☐ technologie nécessitant peu d'entretien
- ☐ grande choix de consommables

N'HESITEZ PAS A NOUS
CONTACTER POUR PLUS
D'INFORMATIONS :
INFO@THERMO-TEX.FR

Qualité	Résistance au lavage	Caractéristiques	Versions
Haftex	résistantes au lavage industriel	calandrables , autocollantes, opaques, solides	 
Étiquettes prédécoupées	résistantes au lavage industriel	calandrables , prédécoupées, opaques, solides	
Ruban de marquage ordinateur	résistantes au lavage industriel	calandrables , solides, opaques / transparentes	
Étiquettes logos	résistantes au lavage industriel	personnalisées, opaques / transparentes, solides, impression en sérigraphie	

 prédécoupées en rouleau  étiquettes prédécoupées



ÉTIQUETTES POUR SYSTEMES D'IMPRIMANTES MATRICIELLES

HAFTEX

Grâce à leur surface autoadhésive, les étiquettes Haftex peuvent être facilement prépositionnées sur le textile avant la thermofixation. Les étiquettes Haftex sont disponibles, au choix, en planches ou en rouleaux, dans différents formats. Par ailleurs, vous pouvez également obtenir ces deux types d'étiquettes préimprimées, par exemple avec votre logo. Ces étiquettes s'utilisent avec une imprimante à plat, telle que la Labelprinter 4.

ÉTIQUETTES HAFTEX SUR PLANCHES



NON IMPRIMÉES (HB)

- ☐ faciles à utiliser – repositionnables grâce à leur surface autoadhésive
- ☐ étiquettes prédécoupées en rouleau avec perforations
- ☐ qualité : PC 0601 (blanc), couleur sur demande
- ☐ paramètres de thermofixation : 204 °C, 12 – 15 s.

IMPRIMÉES (HP)

- ☐ faciles à utiliser – repositionnables grâce à leur surface autoadhésive
- ☐ étiquettes prédécoupées en rouleau avec perforations
- ☐ qualité : PC 0601 (blanc)
- ☐ paramètres de thermofixation : 204 °C, 12 – 15 s.
- ☐ impression personnalisée possible par sérigraphie, en plusieurs couleurs et avec logo
- ☐ impression ultérieure, par ex. du nom

ÉTIQUETTES HAFTEX EN ROULEAU

IMPRIMÉES (HD)

NON IMPRIMÉES (HR)



AUTOCOLLANTES

NON IMPRIMÉES (HR)

- ☐ faciles à utiliser – repositionnables grâce à leur surface autoadhésive
- ☐ étiquettes prédécoupées en rouleau avec perforations
- ☐ qualité : PC 0601 (blanc)
- ☐ paramètres de thermofixation : 204 °C, 12 – 15 s.
- ☐ longueur du rouleau : 50m

IMPRIMÉES (HD)

- ☐ faciles à utiliser – repositionnables grâce à leur surface autoadhésive
- ☐ étiquettes prédécoupées en rouleau avec perforations
- ☐ qualité : PC 0601 (blanc)
- ☐ paramètres de thermofixation : 204 °C, 12 – 15 s.
- ☐ impression personnalisée possible par sérigraphie, en plusieurs couleurs et avec logo
- ☐ impression ultérieure, par ex. du nom
- ☐ longueur du rouleau : 50m

ÉTIQUETTES PRÉDÉCOUPÉES NON IMPRIMÉES SUR RUBAN À PERFORATIONS (VO)

Les étiquettes prédécoupées THERMOTEX résistantes au calandrage sont proposées en différents formats et une multitude de coloris. Elles sont proposées prédécoupées, en rouleau et disposent d'une perforation latérale en continu assurant un guidage précis des étiquettes dans l'imprimante.

RÉSISTANTES AU LAVAGE ET AU NETTOYAGE À SEC, CALANDRABLES !

ÉTIQUETTES PRÉDÉCOUPÉES BLANCHES (VO)

- ☐ longueur du rouleau : 50 m / largeur : 100 mm, perforations incluses
- ☐ paramètres de thermofixation : 204 °C, 10 – 12 s.

Qualité	Composition*	Revêtement
PC 0600 (standard)	P/C 65 / 35%	transparent
PC 0601 (standard)	P/C 65 / 35%	blanc

*Composition : P/C = polyester / coton

ÉTIQUETTES PRÉDÉCOUPÉES COULEURS (VO)

Disponibles en différents formats et coloris.

- ☐ longueur du rouleau : 50 m / largeur : 100 mm, perforations incluses
- ☐ paramètres de thermofixation : 204 °C, 10 – 12 s.
- ☐ composition : P/C 65 / 35%

DIMENSIONS DES ÉTIQUETTES PRÉDÉCOUPÉES (VO):

Étiquettes 1 colonne Dimensions : L x H	Étiquettes 1 colonne Dimensions : L x H
82 x 13 mm = 3.840 ét. par rouleau	82 x 38 mm = 1.310 ét. par rouleau
82 x 17 mm = 2.940 ét. par rouleau	82 x 42 mm = 1.190 ét. par rouleau
82 x 25 mm = 2.000 ét. par rouleau	82 x 44 mm = 1.130 ét. par rouleau

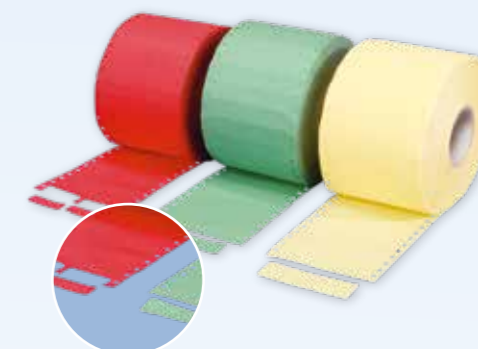
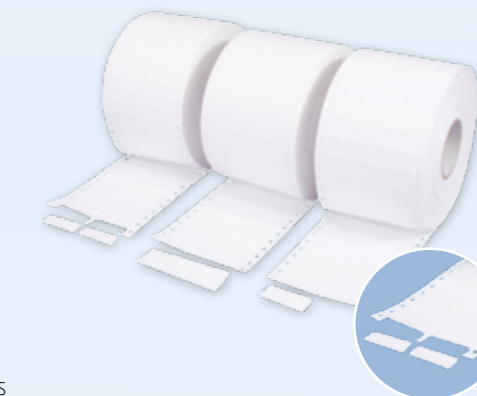
Autres coloris et formats disponibles sur demande.

ÉTIQUETTES PRÉDÉCOUPÉES IMPRIMÉES (V)

Les étiquettes préimprimées en sérigraphie peuvent afficher, au choix : des logos, des inscriptions ou des bandes. Ces étiquettes prédécoupées sur rouleau avec perforations sont proposées dans différents formats. Vous pourrez ensuite placer ces rouleaux dans nos imprimantes d'étiquettes textiles pour créer vos propres étiquettes nominatives, professionnelles, etc., en noir.

- ☐ impression personnalisée selon vos souhaits
- ☐ calandrables
- ☐ longueur du rouleau : 50 m / largeur : 100 mm, perforations incluses
- ☐ qualité : PC 0600 et PC 0601 (blanc)
- ☐ paramètres de thermofixation : 204 °C, 10 – 12 s.

Dimensions possibles :
82 x 25 mm, 82 x 38 mm, 82 x 42 mm, 82 x 44 mm



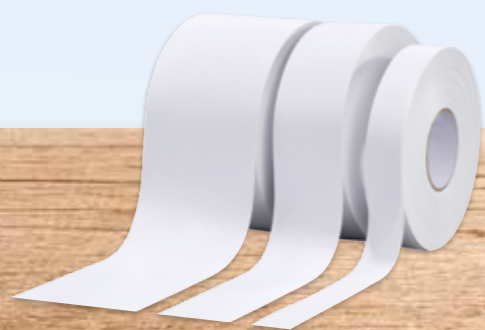
Nous vous proposons également les articles suivants, disponibles en stock :
étiquettes imprimées avec cadre couleur (format : 82 x 25 mm)
Couleur du cadre : bleu foncé (réf. 53645), rouge (réf. 53647), vert (réf. 53648)

ÉTIQUETTES POUR SYSTEMES D'IMPRIMANTES MATRICIELLES

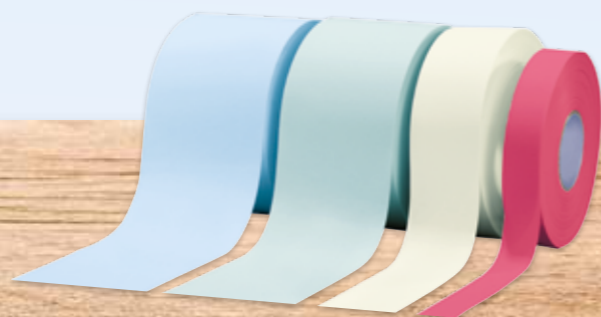
RUBANS DE MARQUAGE ORDINATEUR (CK)

Le ruban de marquage ordinateur THERMOTEX (CK) est la solution idéale pour fabriquer des étiquettes lavables à l'aide de l'imprimante d'étiquettes textiles, Logomatic 4000. Ce ruban est disponible en rouleaux de différentes largeurs.

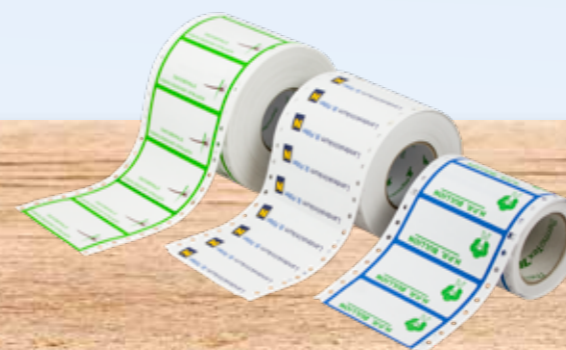
RUBANS DE MARQUAGE ORDINATEUR (CK), BLANC



RUBANS DE MARQUAGE ORDINATEUR (CK), COULEUR



ÉTIQUETTES LOGOS (L)



CASSETTES ENCREUSES POUR IMPRIMANTES MATRICIELLES (FBC)



- ☐ matière : tissu très fin, idéal pour les maisons de retraite
- ☐ largeurs standards : 50, 80, 88, 100mm
- ☐ paramètres de thermofixation : 204 °C, 10 - 12 s.
- ☐ longueur du rouleau : 50m

- ☐ largeurs standards : 50, 80, 88, 100mm
- ☐ paramètres de thermofixation : 204 °C, 10 - 12 s.
- ☐ composition : 65 % polyester / 35 % coton
- ☐ longueur du rouleau : 50m

Nos étiquettes en rouleau, préimprimées par procédé sérigraphique, sont utilisées dans les secteurs les plus divers.

Selon vos souhaits, elles pourront porter logos, inscriptions ou bandes. Vous pourrez ensuite les imprimer au moyen d'une imprimante matricielle telle que la Labelprinter ou la Logomatic.

- ☐ préimprimées selon vos souhaits
- ☐ longueur du rouleau : 50m
- ☐ largeurs : 50 - 100mm
- ☐ qualités : PC 0600/0601 (blanc)

Rubans encreurs pour impression résistante au lavage industriel.

Qualité	Composition*	Enduction**	Réf.
PC 0600 (standard)	P/C 65/35%	transparent	CK0600-largeur
PC 0601 (standard)	P/C 65/35%	blanc	CK0601-largeur

* Composition : P/C = polyester / coton

** Colle : colle à chaud transparente ou blanche - blanche pour les vêtements sombres, transparente pour les vêtements clairs

Qualité	Couleur*	Réf.
PC 0313		CK0313-largeur
PC 0316		CK0316-largeur
PC 0317		CK0317-largeur
PC 0318		CK0318-largeur
PC 0319		CK0319-largeur
PC 0320		CK0321-largeur
PC 0321		CK0321-largeur
PC 0322		CK0322-largeur
PC 0323		CK0323-largeur
PC 0324		CK0324-largeur
PC 0325		CK0325-largeur
PC 0326		CK0326-largeur
PC 0327		CK0327-largeur

Miniprofi, Labelprinter 1, Logomatic 1	Couleur	Réf.
Encre spéciale	noir	50008
Top Clean	noir	51022

Labelprinter 2 + 3, Logomatic 2000 + 3000, Ident	Couleur	Réf.
Encre spéciale	noir	50054
Top Clean	noir	51008

Labelprinter 4, Logomatic 4000	Couleur	Réf.
Encre spéciale	noir	56808
Top Clean	noir	56381

AUTRES CONSOM- MABLES









Les produits textiles sont extrêmement variés : vêtements pour bébés, bâches et stores, couvertures anti-feu, pansements, moquettes et tapis, amarres, housses de sièges, literie, etc. Face à cette grande diversité, les exigences peuvent être très variées. Afin de pouvoir répondre à tous vos besoins, nous vous proposons ici toute une gamme de consommables supplémentaires.

THERMOTEX. The Next Generation.

CARACTÉRISTIQUES DES ÉTIQUETTES

POUR L'ENNOBLISSEMENT DE VOS ARTICLES TEXTILES

Réparez les pièces textiles trouées ou déchirées en utilisant nos patchs thermocollants et autres matériels de réparation. Si vous préférez fabriquer vous-mêmes le matériel de réparation, nous vous proposons des produits de revêtement. Des films d'encollage sont également disponibles pour donner à vos étiquettes à code-barres une protection supplémentaire. Notre gamme de produits comprend en outre des rubans réfléchissants en rouleaux continus et des badges nominatifs pour tous les usages !

Qualité	Résistance au lavage	Caractéristiques	Versions
Film d'encollage	résistants au lavages industriel	pour la fabrication de patchs thermocollants et pièces de raccommodage	
Patchs de réparation	résistant au lavages industriel	Qualité légère ou semi-lourde : solide et adaptée, à des usages variés Qualité lourde : tissu très dense, robuste, pour des vêtements lourds	 
Étiquettes tissées	résistantes au lavages industriel	très robustes	 
Matière réfléchissante en rouleau	résistante au lavages industriel	bandes réfléchissantes de sécurité pour des vêtements de protection ; qualité selon DIN EN ISO 20471	
Transferts	résistants au lavages industriel	calandrables , personnalisés	 

 ruban continu  perforé par morceaux

N'HESITEZ PAS A NOUS
CONTACTER POUR PLUS
D'INFORMATIONS :
INFO@THERMO-TEX.FR

FILMS D'ENCOLLAGE (BF, BT) TECHNIQUE D'ENCOLLAGE



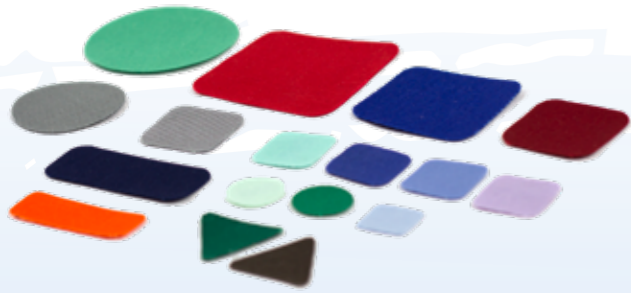
Il y a une multitude d'applications très variées des films d'encollage. Nous vous proposons deux variantes : avec ou sans support papier. Ainsi vous pourrez utiliser vos propres patchs thermocollants et matériels de réparation !

Placez le film de protection sur la pièce textile de votre choix et découpez-le selon vos besoins. Le patch thermocollant est ensuite appliqué durablement sur l'article textile à l'aide d'une presse à thermofixer sous l'effet de la pression et de la chaleur.

- BT = film d'encollage avec support papier | réf. BT100
- BF = film d'encollage sans support papier | réf. BF100
- taille standard : largeur 100 mm/ longueur 50m (rouleau)
- largeurs plus petites sur demande

PATCHS DE RÉPARATION (PA)

DIMENSIONS SPECIAUX SUR DEMANDE !



Réduisez vos coûts en réparant vos pièces textiles et vêtements !

Grâce à nos patches, votre linge sera réparé rapidement, de manière professionnelle et durable. L'endroit défectueux peut être réparé en toute discrétion sur la face avant ou arrière, selon besoin.

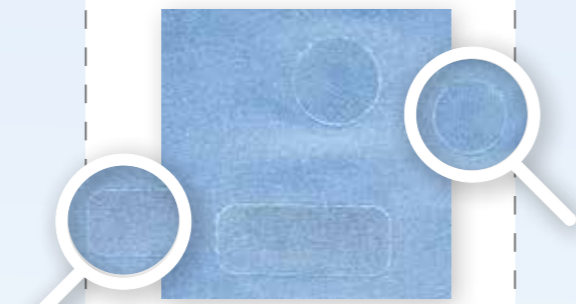
- ☐ pour réparer facilement et rapidement votre linge
- ☐ disponibles en différentes qualités et différents coloris

	Qualité légère ou semi-lourde	Qualité lourde	Basse température
Composition	65% polyester & 35% coton / 100% coton	100% coton	100% polyester
Résistance au lavage	95°C	95°C	85°C
Calendable	oui	oui	non
Paramètres de thermocollage	204-210°C / 10-12 s.	204-210°C / 15-18 s.	160-180°C / 15 s.

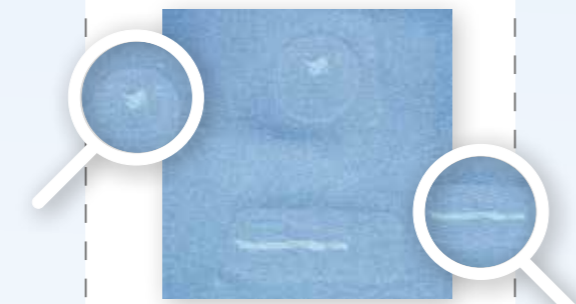
RÉPARATION TEXTILE



TROUS DANS LA PIÈCE DE LINGE



PATCH A L'AVANT



PATCH A L'ARRIÈRE

N'HESITEZ PAS A DEMANDER NOTRE NUANCIER DE COULEURS POUR EN SAVOIR PLUS SUR LES COLORIS ET DIMENSIONS DISPONIBLES, AINSI QUE LES QUANTITÉS MINIMALES DE COMMANDE !

MATÉRIEL DE RÉPARATION EN ROULEAU (PB)

- ☐ ruban sur rouleau, en différentes qualités et différentes couleurs
- ☐ différentes largeurs, jusqu'à 1600 mm



ÉTIQUETTES TISSÉES



Nos étiquettes tissées sont particulièrement robustes et disponibles en différentes qualités (par ex. en polyester, taffetas, satin, etc.)

- ☐ à coudre ou à thermocoller
- ☐ découpées à l'unité ou en rouleau
- ☐ différents formats selon l'usage souhaité

MATIERE REFLECHISSANTE EN ROULEAU



Le matériau réfléchissant est très utilisé dans la confection pour son coefficient de réflexion élevé. A coller ou à coudre.

- ☐ conforme à la norme DIN EN ISO 20471
- ☐ largeur standard : 50 mm
- ☐ autres largeurs sur demande
- ☐ longueur du rouleau : 50 m

TRANSFERTS (T)



Nos transferts sont spécialement étudiés pour le marquage rapide du linge plat (linge de lit, de bain, de table, etc.). Ils sont fabriqués en papier à transfert et peuvent vous être livrés découpés à l'unité ou en rouleau.

- ☐ pour un marquage rapide en grandes séries
- ☐ motifs monochromes ou polychromes possibles
- ☐ thermocollage rapide: 2 à 8 s. à 180 - 200°C
- ☐ idéal pour le linge plat
- ☐ lavable à 85°C
- ☐ **calendrables : oui**
- ☐ minimum de commande : 500 pièces par motif


NOTRE SERVICE ECUSSENS SE CHARGERA VOLONTIERS DE VOS TRANSFERTS: grafik@thermo-tex.de

ÉTIQUETTES IMPRIMÉES SUR ROULEAU (E)



Elles conviennent pour un marquage d'identification (par ex. pour les articles en tissu éponge).

- ☐ pour un marquage d'identification (par ex. articles en tissu éponge)
- ☐ création personnalisée possible – logos et inscriptions au choix
- ☐ diverses qualités disponibles (voir carte coloris)
- ☐ différentes largeurs de 10 mm à 50 mm
- ☐ en rouleau

A child is sitting inside a cardboard box, which is placed on a wooden deck. The child is wearing a blue t-shirt, a blue cape, and brown goggles. The child's right hand is raised to their forehead. The box is decorated with several travel-themed stickers, including 'MOSCOW', 'NEW YORK', 'HOCKEY', 'JAPAN', and 'HONG KONG'. The background is a vast, scenic view of rolling green hills and mountains under a blue sky with light clouds. A dashed white line circles the child and the box.

Nous attendons votre appel avec impatience !

THERMOTEX NAGEL GmbH

N° tél. vert 0800 908190
N° fax vert 0800 906979
Tél. +49 781 9616-0
Fax +49 781 9616-50
Schutterstraße 14
77746 Schutterwald / D
www.thermo-tex.fr
facebook.com/thermotexnagel

THERMOTEX EUROPE AG

Téléfon +41 61 7519-100
Fax +41 61 7519-101
Langenhagstrasse 13
4147 Aesch / CH
www.thermo-tex.ch